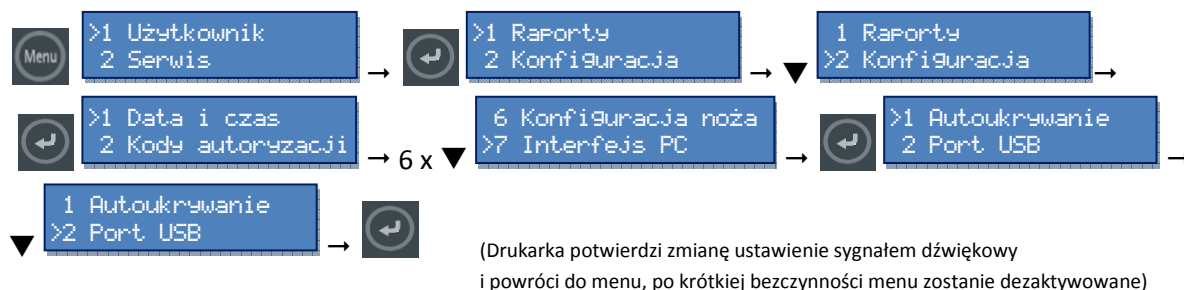


Instrukcja podłączenia drukarki EPSON TM-T801FV poprzez wirtualny port COM (ver. 1.0)

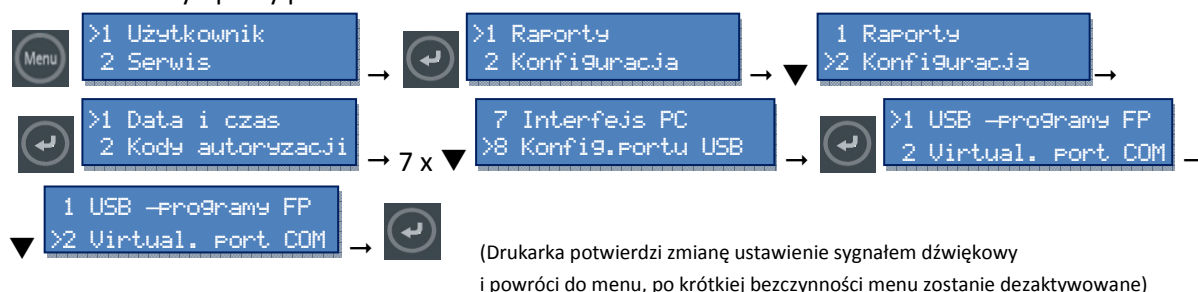
Windows 8

1. Ustawienia w drukarce

1.1. Ustawić port USB do komunikacji z komputerem



1.2. Ustawić tryb pracy portu USB.

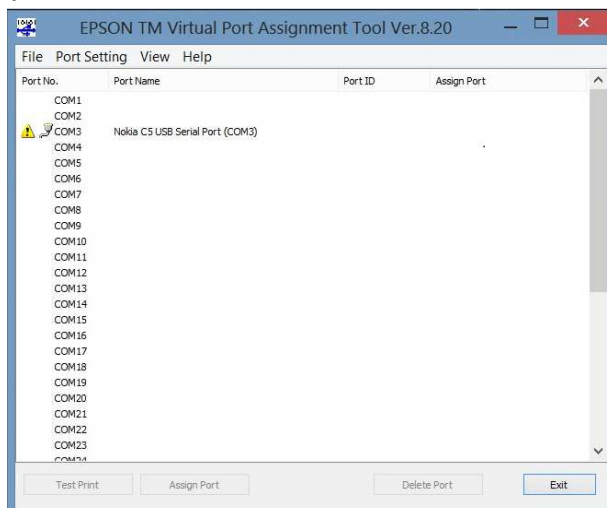


2. Instalacja serownika wirtualnego portu COM

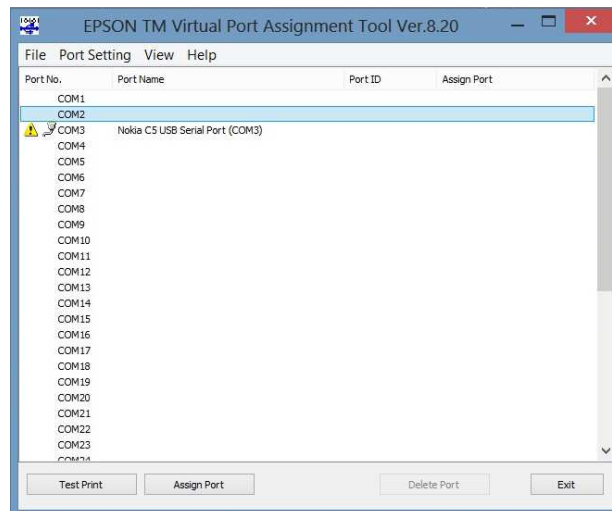
Wyłączyć drukarkę (dalsze kroki nie są możliwe bez wyłączenia lub odłączenia drukarki od komputera)

2.1. Zainstalować sterowni wirtualnego portu COM, dedykowany dla systemu operacyjnego MS Windows 8 (TM Virtual Port Driver Ver.8.20a)

Po zakończeniu instalacji automatycznie zostanie uruchomiony program pozwalający na przypisanie portu COM do komunikacji.

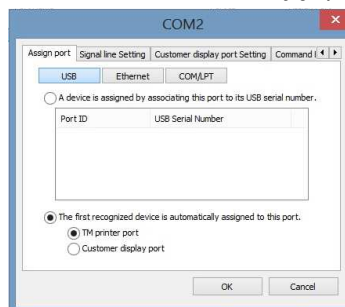


2.2. Wskazać wolny port COM i przydzielić go do komunikacji z drukarką naciskając przycisk **Assign Port**.

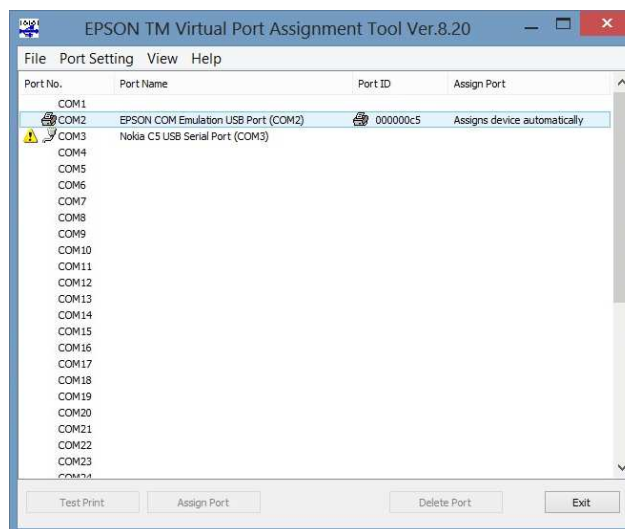


Uwaga: Jeżeli wskazany port COM jest wolny zostanie wyświetlone okno umożliwiające ustawienie parametrów pracy sterownika. Jeżeli po zakończeniu przy opisie portu pojawi się znacznik **⊗**, należy spróbować skasować port **Delete Port** i przydzielić port ponownie, naciskając przycisk **Assign Port**.

2.3. Ustawić parametry pracy sterownika: **The first recognized device is automatically assigned to this port / TM printer port** i potwierdzić ustawienia naciskając przycisk **OK**



Po potwierdzeniu nastąpi proces ustawiania portu a po zakończeniu zostanie zaktualizowany opis wybranego portu COM. Właściwa treść to **EPSON COM Emulation USB Port** ze wskazaniem numeru portu COM.

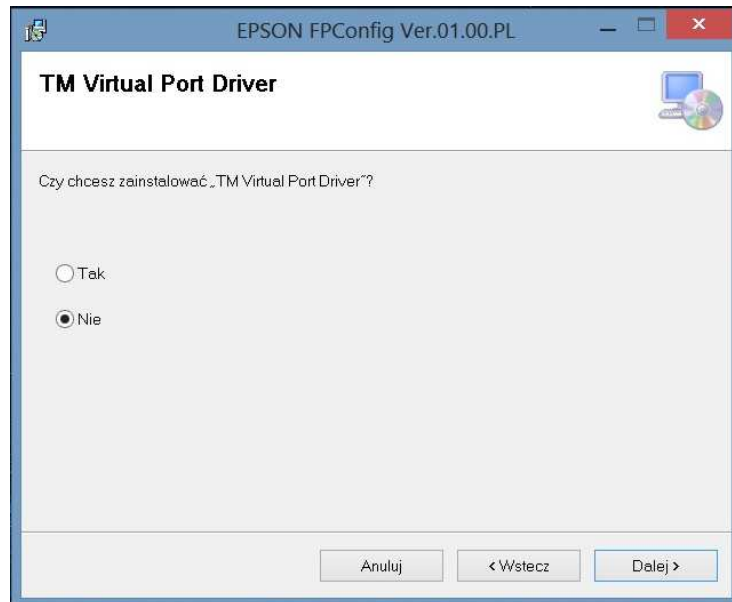


Nacisnąć przycisk **EXIT** aby zamknąć program.

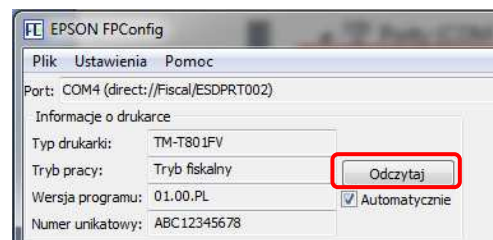
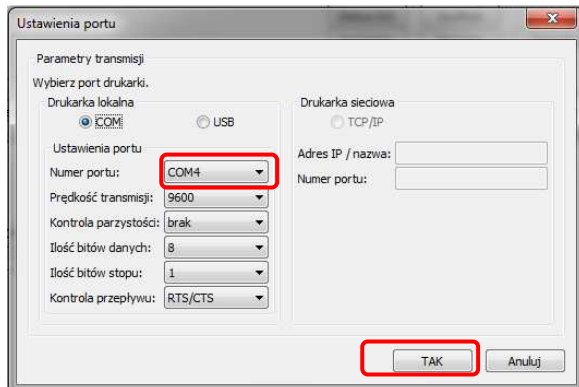
3. Podłączyć drukarkę do komputera za pomocą przewodu USB – mini USB

4. Zainstalować jeden z programów dedykowanych do drukarki; program **FPrint**, **FPReport** lub **FPEJ** na komputerze użytkownika lub **FPConfig** na komputerze serwisanta.

Podczas instalacji **NIE INSTALOWAĆ** sterownika portu wirtualnego **TM Virtual Port Driver** w wersji 7.20a zawartego w programie.



5. Sprawdzić komunikację drukarki z dowolną aplikacją dedykowaną EPSON FP



Drukarka EPSON TM-T801FV jest gotowa do pracy przez zainstalowany wirtualny port COM